

# weststadt Darmstadt



## Stadtumbau

„Mit nur 138.000 Einwohnern spielt die Stadt im Konzert der Wirtschaftsmetropolen mit – dank der vielen Forschungseinrichtungen.“

Capital 7/2001

### Darmstadt

- Seit 1997 Wissenschaftsstadt
- Das Technologiezentrum im Rhein-Main-Neckar-Raum
- Oberzentrum des Wirtschaftsraums Region Starkenburg
- Top-Standort für innovative Unternehmen aus den Bereichen Software, Telekommunikation, Pharma, Biotechnologie, Mess- und Elektrotechnik, Maschinenbau
- Eine Stadt mit lebendiger kultureller Tradition

### Weststadt

- Darmstädter Stadtteil mit 30.000 Arbeitsplätzen und 12.000 Einwohnern
- Einer der größten Wirtschafts- und Arbeitsplatzschwerpunkte im Rhein-Main-Neckar-Raum
- In 20 Minuten zum Rhein-Main-Flughafen, ICE-Anschluss, Autobahnkreuz A5/A67
- Seit 1995 Flächenrecycling und Stadtumbau
- Potenzial für mehr als 5.000 Arbeitsplätze und über 1.000 Wohnungen
- Ein moderner Stadtteil für Gewerbe, Wohnen und Kultur



# Schlüsselprojekte in der Weststadt



Europahaus

## Europahaus

Das neue Bürogebäude im neuen Europa-Viertel an der Westseite des Hauptbahnhofs bietet auf 15.000 Quadratmetern Raum für etwa 500 Arbeitsplätze. Neben der Strabag, die als Bauherr ihren Hauptsitz in den Neubau verlegt, werden Ende des Jahres weitere 30 Firmen einziehen. Das Europahaus gibt dem Europa-Viertel einen wichtigen Impuls in der Entwicklung zu einem attraktiven Standort.



Carl-Schenck-Ring: Verkehrsplanung

## Carl-Schenck-Ring

Mit der Verlängerung des Carl-Schenck-Rings entsteht eine leistungsfähige Verkehrsachse. Sie entlastet das Straßennetz der nördlichen Weststadt künftig vom Durchgangs- und Schwerlastverkehr. Die in einen Grünzug eingebettete Trasse wird mit einem Kreislauf an der Gräfenhäuser Straße und den Autobahnzubringer angebunden. Der gesamte Carl-Schenck-Ring ist Teil der vorgesehenen Nordostumgehung. Realisierungszeitraum 2002-2004.

## Knell

Den Namen »Knell« gaben die Darmstädter dem Eisenbahnausbesserungswerk wegen der lauten, knallartigen Arbeitsgeräusche. Vor zwei Jahren wurde der Betrieb still gelegt. Das 15 Hektar große Gelände wird demnächst zum Stadtkonzernpark und Messestandort »Knell« entwickelt. Die Betriebe der Stadtwirtschaft (Hessische Elektrizitäts AG, Südhessische Gas und Wasser AG, Eigenbetrieb Abfallwirtschaft Darmstadt) und der Messplatz werden hier zusammengelegt. Auf den dadurch frei werdenden attraktiven Flächen am Dornheimer Weg und am Messplatz im Bürgerpark sollen etwa 450 Wohneinheiten entstehen.



Knell: Beispielhaftes Stadtumbauprojekt

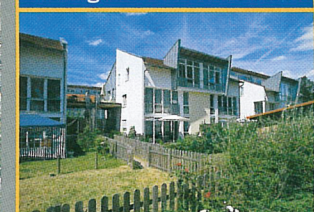


# Stadtumbau in der Weststadt 2002

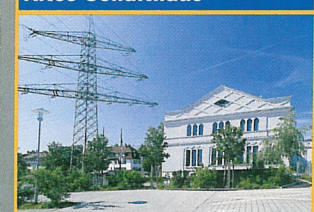


-  in Planung
-  im Bau
-  fertiggestellt

Wohngebiet im Tiefen See



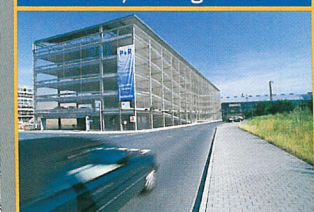
Altes Schalthaus



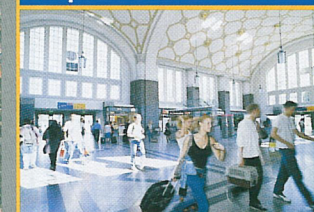
CinemaxX



P+R Haus, Bahngalerie



Hauptbahnhof



Wohnen im Birkenweg



Atrium-Office







Fotos: Stadtfotograf Albrecht Haag, Rolf Gerner  
 Design: LANDESIGNAL Petra Kühner

### Kontakt

Wissenschaftsstadt Darmstadt  
 Stab für kommunale Gesamtentwicklung, AG Weststadt  
 Robert-Bosch-Straße 7, 64293 Darmstadt  
 Telefon 0 61 51- 872 50 44, Fax 0 61 51- 870 50 30  
 e-mail: weststadt@stadt.darmstadt.de  
 Internet: <http://www.darmstadt.de/weststadt>

Baudezernat  
 e-mail: dezernatVI@stadt.darmstadt.de

Stand: Juni 2002

Wissenschaftsstadt  
 Darmstadt

