

in Zusammenarbeit mit dem BDA Darmstadt-Starkenburger

Dieburg

Rheinheim

Bad König

Ingeborg Flagge

FSB Architekturführer

DARM  
STADT  
STARKENBURG

Stadtführer  
zeitgenössischer Architektur

#### Architekten

Fritsch + Schlüter Architekten

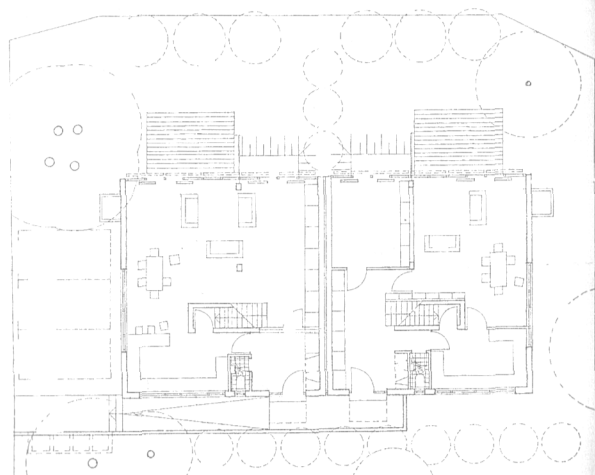
#### Bauherren

Roman und Marion Grösser,  
Thomas Beck und Renate Hillenbrand-Beck

Am Steinern Kreuz 44 a/b DARMSTADT-EBERSTADT

## Doppelhäuser »Am Steinern Kreuz«

1998



Roman Grösser

Große Parzellen und Flachdachsolitäre bestimmen die Umgebung des Doppelhauses. Der besondere Planungsansatz bestand darin, später das benachbarte Einfamilienhaus abreißen und den Neubau so in zwei Abschnitten erweitern zu können. Der Bau schließt sich dreiseitig gegen seine Umgebung ab. Frei komponierte Fensteröffnungen mit starken Sichtbetongewänden lockern auf der Hangseite die geschlossenen Putzflächen auf. Die vierte Seite ist vollständig verglast. Durch die Realisierung eines Staffelgeschosses wird mehr Außenraum geschaffen. Seine Anordnung und bauliche Umsetzung lassen eine dreiseitig umschlossene Terrasse entstehen, die mit Schiebelementen zur Talseite geschlossen werden kann: Ein Haus, das in Planung und Umsetzung klug auf die Anforderungen der Umgebung und der Bewohner reagiert.